

KOMMUNIKATIONSMONITOR

2020



Das Kommunikationsangebot wächst auf allen Kanälen rasant. Auch für B2B-Kundenkanäle in der Baubranche gilt: Jeden Tag werden wir mit Informationen regelrecht überschüttet. Doch meist nehmen wir - bewusst oder unbewusst - nur solche Informationen überhaupt zur Kenntnis, die uns relevant vorkommen. Umso wichtiger also genau zu wissen, über welche Medien und Kanäle Sie Ihre Zielgruppen aus der Baubranche erreichen und mit welchen Informationen Sie die Aufmerksamkeit potenzieller Kunden wecken. Der BauInfoConsult Kommunikationsmonitor 2020 schaut genauer hin und zeigt Ihnen, wie Sie die Verteilung Ihres Kommunikationsbudgets optimieren und welche Kommunikationsmaßnahmen Sie unbedingt auf dem Schirm haben sollten.

Der Kommunikationsmonitor eröffnet vertiefte Einblicke in das Informationsverhalten und die Mediennutzung von zentralen Marktakteuren der Bauwirtschaft. Über welche Medien und Informationskanäle verschaffen sich Planer und Verarbeiter einen Überblick über Bau- und Installationsprodukte oder Markttrends? Wie relevant sind die genutzten Kanäle tatsächlich für die Entscheidungen? Und nach welchen konkreten Informationen wird dort gesucht? BauInfoConsult liefert Ihnen die ausführliche Antwort. Sowohl persönliche Kontakte (zu Kollegen, Händlern, Fachberatern im Außendienst usw.), traditionelle Medien (Messen, Broschüren, Fachzeitschriften ...) als auch digitale (Webseiten, Newsletter, Suchmaschinen ...) bzw. interaktive Medien (Apps, soziale Medien, Influencer-Marketing) werden ausführlich diskutiert.

Ob es um das Content-Marketing Ihres Unternehmens, Ihre Werbung, Ihre Messeauftritte, die Unterstützung Ihres Vertriebs oder Ihre Präsenz in den sozialen Medien geht: Der Kommunikationsmonitor bietet unverzichtbare Informationen zur Optimierung der Marketingkommunikation auf allen Kanälen.

BEHANDELTE ZIELGRUPPEN

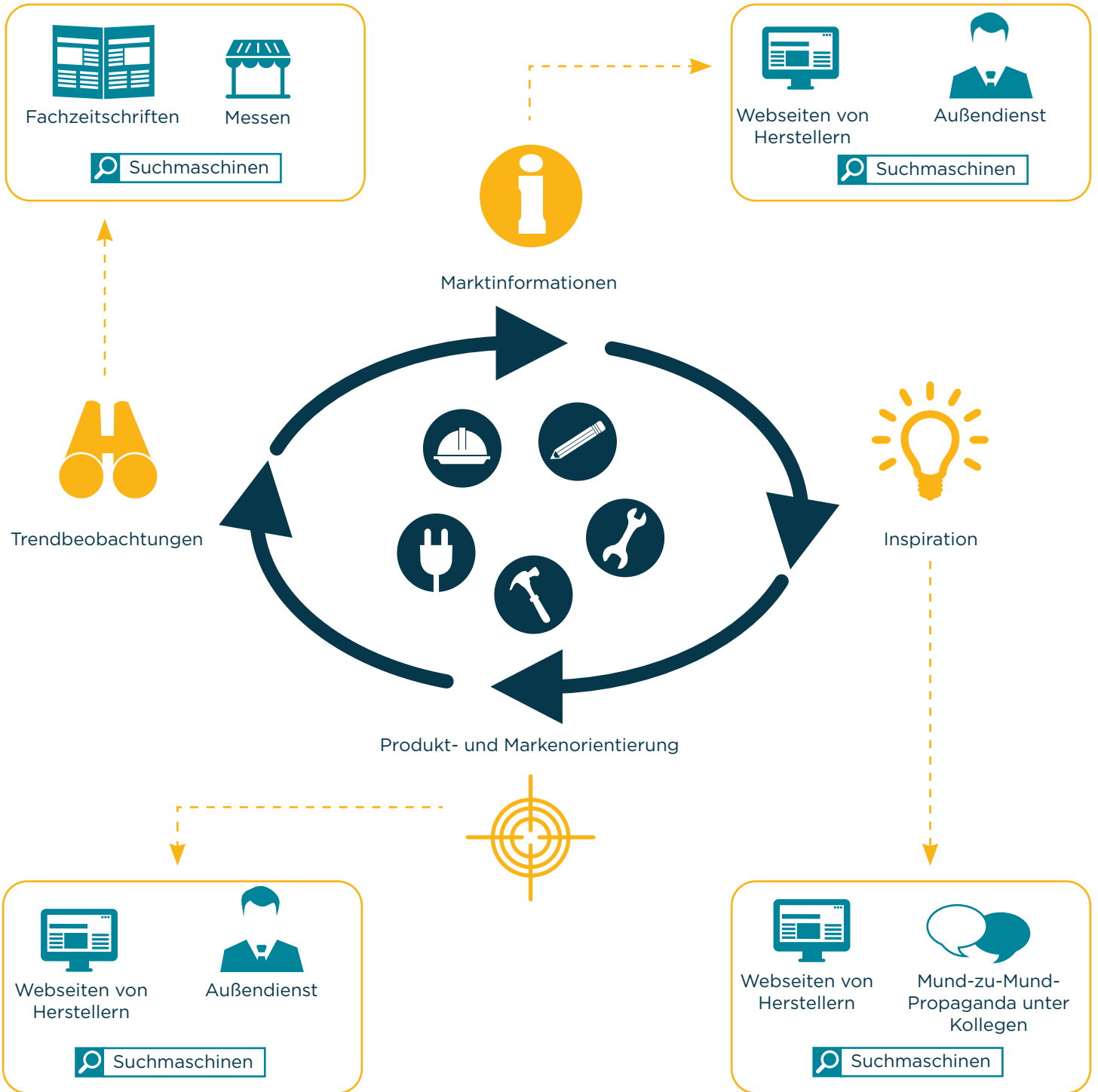
- › Architekten
- › Bauunternehmen
- › SHK-Installateure
- › Maler/Trockenbauer

DIE STUDIE VERRÄT IHNEN ...

- › ... wie Sie Ihren Kunden am besten online und offline erreichen können
- › ... welche Informationen für Ihre Zielgruppe am wichtigsten sind und aus welchen Gründen - und wo Ihre Kunden diese Informationen suchen
- › ... die meistbesuchten Messen, die meistgelesenen & meistgeschätzten Fachzeitschriften in der Baubranche
- › ... welche Medien den größten Einfluss haben und welche Art von Informationen Ihre Zielgruppe von traditionellen, digitalen und interaktiven Medientypen erwartet
- › ... wie genau im Internet nach beruflich relevanten Informationen gesucht wird und mit welchem Einfluss auf die Produktentscheidung
- › ... was eine optimale Herstellerwebseite aus Sicht Ihrer Zielgruppe bieten sollte
- › ... wie und mit welchen Zielen Ihre Zielgruppe die wichtigsten Social Media-Kanäle einsetzt
- › ... welche Social Media-Strategien für Ihr Unternehmen im B2B-Kontext am sinnvollsten sind
- › ... welche Effekte vom Trend Influencer-Marketing in der Baubranche zu erwarten sind
- › ... die Erwartungen Ihrer Kunden an Ihre persönlichen Ansprechpartner in Außendienst/Kundenberatung/Handel



CUSTOMER JOURNEY



PREIS

1.250 € zzgl. MwSt.

BaulInfoConsult Premium Paket- und BaulInfoPaket-Abonnenten erhalten 10% Rabatt auf den Studienpreis.

<p>FÜR MEHR INFORMATIONEN</p> <p>BaulInfoConsult GmbH Steinstraße 34 40210 Düsseldorf T 0211 301 559 10 W www.baulinfoconsult.de</p>	<p>KONTAKT</p> <p>Nico van Schilt E schilt@baulinfoconsult.de T +31 6 1536 15 84 Alexander Faust E faust@baulinfoconsult.de T 0211 301 559 10 Christian Packwitz E packwitz@baulinfoconsult.de T 0211 301 559 14</p>	<p>SOCIAL MEDIA</p> <p>@BaulInfoConsult www.xing.com/communities/groups/baumarketingplattform</p>
---	---	--